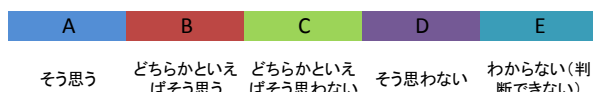


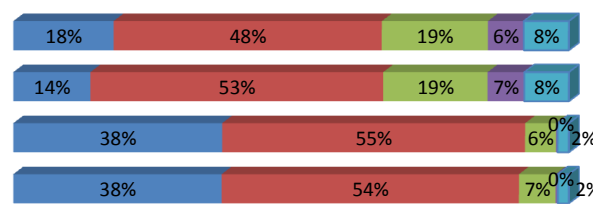
平成25年度 能代高校 学校評価

	A	B	C	D	E



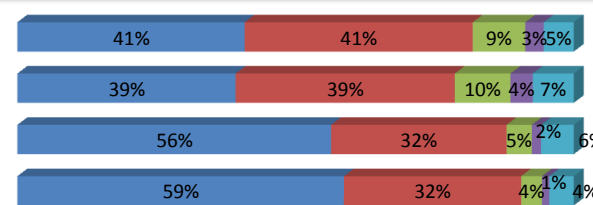
1 本校の教育方針に関心をもっている。

H25 生徒	18%	48%	19%	6%	8%
H24 生徒	14%	53%	19%	7%	8%
H25 保護者	38%	55%	6%	0%	2%
H24 保護者	38%	54%	7%	0%	2%



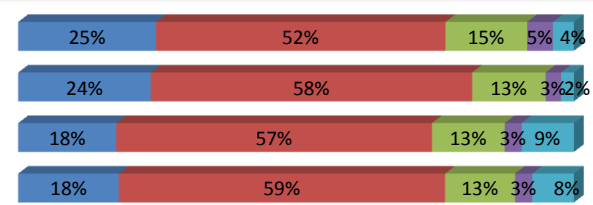
2 自分の子どもを本校に入学させてよかった。(自分は本校に入学してよかった。)

H25 生徒	41%	41%	9%	3%	5%
H24 生徒	39%	39%	10%	4%	7%
H25 保護者	56%	32%	5%	2%	6%
H24 保護者	59%	32%	4%	1%	4%



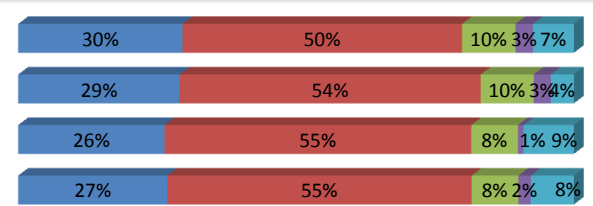
3 「WillProject」の取組を、おおむね理解している。

H25 生徒	25%	52%	15%	5%	4%
H24 生徒	24%	58%	13%	3%	2%
H25 保護者	18%	57%	13%	3%	9%
H24 保護者	18%	59%	13%	3%	8%



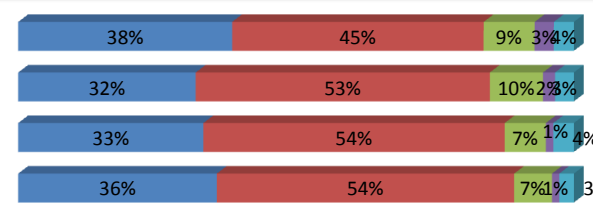
4 「WillProject」の基本方針に、おおむね賛同できる。(よいと思う。)

H25 生徒	30%	50%	10%	3%	7%
H24 生徒	29%	54%	10%	3%	4%
H25 保護者	26%	55%	8%	1%	9%
H24 保護者	27%	55%	8%	2%	8%



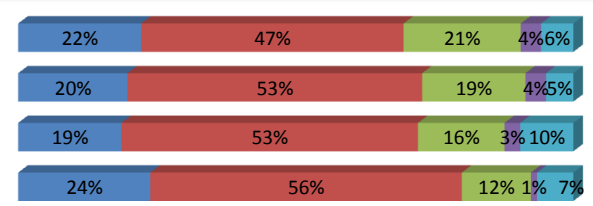
5 進学者の質と量の拡大を図るという方針に、おおむね賛同できる。(よいと思う。)

H25 生徒	38%	45%	9%	3%	4%
H24 生徒	32%	53%	10%	2%	3%
H25 保護者	33%	54%	7%	1%	4%
H24 保護者	36%	54%	7%	1%	3%



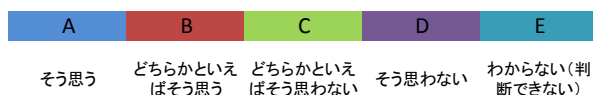
6 (子どもの在籍する)学年の進路目標を、おおむね理解している。

H25 生徒	22%	47%	21%	4%	6%
H24 生徒	20%	53%	19%	4%	5%
H25 保護者	19%	53%	16%	3%	10%
H24 保護者	24%	56%	12%	1%	7%



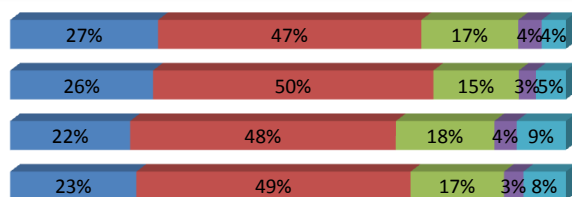
平成25年度 能代高校 学校評価

	A	B	C	D	E



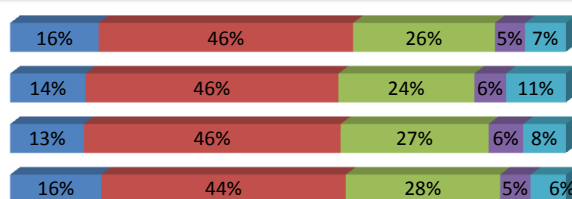
7 進路目標達成のための、生徒面談が充実している。

H25 生徒	27%	47%	17%	4%	4%
H24 生徒	26%	50%	15%	3%	5%
H25 保護者	22%	48%	18%	4%	9%
H24 保護者	23%	49%	17%	3%	8%



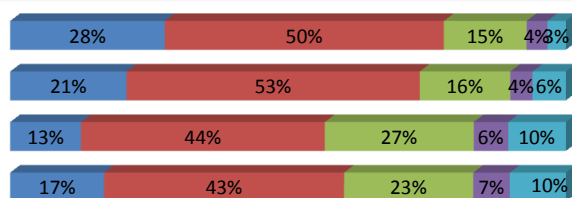
8 進路目標達成のための、家庭との連携ができています。

H25 生徒	16%	46%	26%	5%	7%
H24 生徒	14%	46%	24%	6%	11%
H25 保護者	13%	46%	27%	6%	8%
H24 保護者	16%	44%	28%	5%	6%



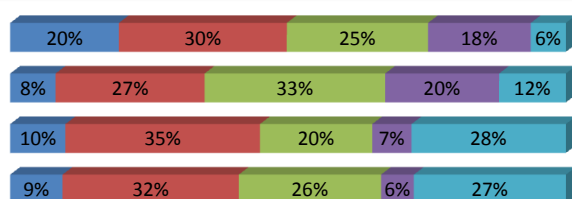
9 進路目標達成のための、情報の提供が行われている。

H25 生徒	28%	50%	15%	4%	3%
H24 生徒	21%	53%	16%	4%	6%
H25 保護者	13%	44%	27%	6%	10%
H24 保護者	17%	43%	23%	7%	10%



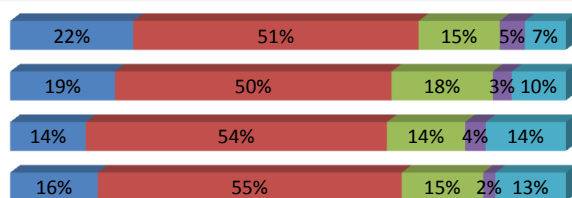
10 コンピュータを学習活動で活用している。

H25 生徒	20%	30%	25%	18%	6%
H24 生徒	8%	27%	33%	20%	12%
H25 保護者	10%	35%	20%	7%	28%
H24 保護者	9%	32%	26%	6%	27%



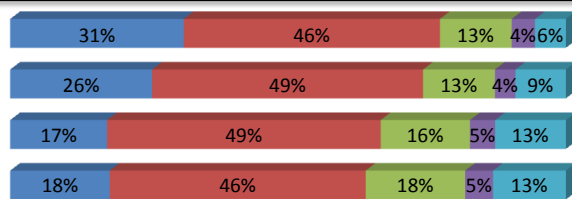
11 学力向上につながる評価が適切に行われている。

H25 生徒	22%	51%	15%	5%	7%
H24 生徒	19%	50%	18%	3%	10%
H25 保護者	14%	54%	14%	4%	14%
H24 保護者	16%	55%	15%	2%	13%



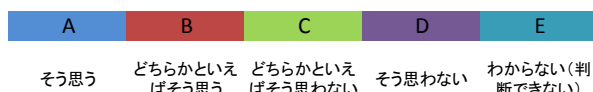
12 進路の悩みや質問等について、アドバイスを受けやすい体制(担任、学年、進路指導部、キャリア・アドバイザーなど)を整えている。

H25 生徒	31%	46%	13%	4%	6%
H24 生徒	26%	49%	13%	4%	9%
H25 保護者	17%	49%	16%	5%	13%
H24 保護者	18%	46%	18%	5%	13%



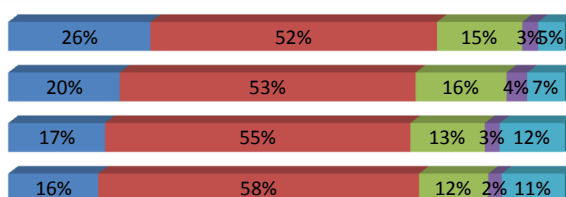
平成25年度 能代高校 学校評価

	A	B	C	D	E



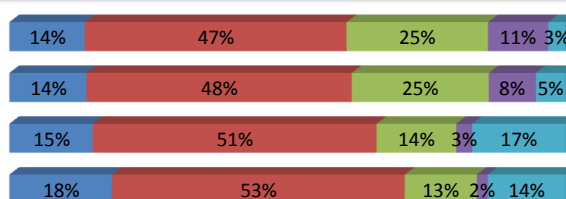
13 本校の健康・安全に関する教育は行き届いている。

H25 生徒	26%	52%	15%	3%	5%
H24 生徒	20%	53%	16%	4%	7%
H25 保護者	17%	55%	13%	3%	12%
H24 保護者	16%	58%	12%	2%	11%



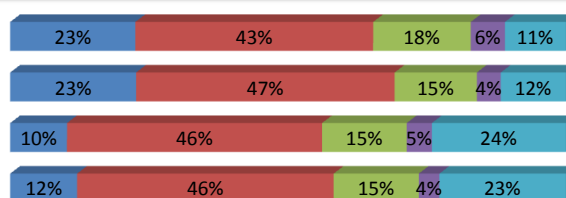
14 校内の美化に努め、清掃が行き届いている。

H25 生徒	14%	47%	25%	11%	3%
H24 生徒	14%	48%	25%	8%	5%
H25 保護者	15%	51%	14%	3%	17%
H24 保護者	18%	53%	13%	2%	14%



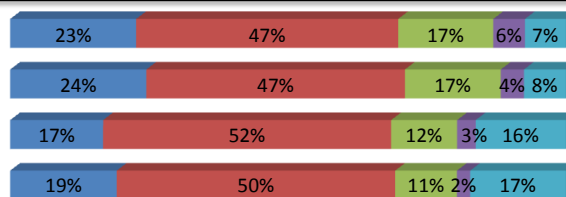
15 心の悩みなどを相談しやすい体制(担任、学年、教育相談部、スクール・カウンセラーなど)を整えている。

H25 生徒	23%	43%	18%	6%	11%
H24 生徒	23%	47%	15%	4%	12%
H25 保護者	10%	46%	15%	5%	24%
H24 保護者	12%	46%	15%	4%	23%



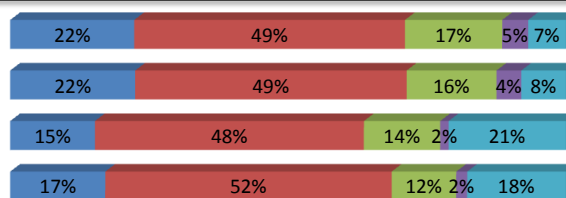
16 基本的な生活習慣の確立に向けたさまざまな場面での指導(駅頭・街頭指導、昇降口指導、校外指導、整容指導など)で効果をあげている。

H25 生徒	23%	47%	17%	6%	7%
H24 生徒	24%	47%	17%	4%	8%
H25 保護者	17%	52%	12%	3%	16%
H24 保護者	19%	50%	11%	2%	17%



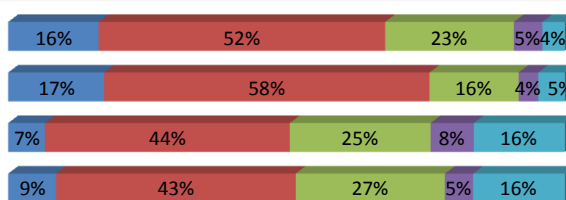
17 規範意識の向上に向けたさまざまな指導(スクールマナー集会、交通安全教室、性教育講座など)で効果をあげている。

H25 生徒	22%	49%	17%	5%	7%
H24 生徒	22%	49%	16%	4%	8%
H25 保護者	15%	48%	14%	2%	21%
H24 保護者	17%	52%	12%	2%	18%



18 全体として、授業の説明がわかりやすい(と子どもから聞いている)。

H25 生徒	16%	52%	23%	5%	4%
H24 生徒	17%	58%	16%	4%	5%
H25 保護者	7%	44%	25%	8%	16%
H24 保護者	9%	43%	27%	5%	16%



平成25年度 能代高校 学校評価

	A	B	C	D	E

A	B	C	D	E
そう思う	どちらかといえば そう思う	どちらかといえ ばそう思わない	そう思わない	わからない(判 断できない)

19 全体として、授業の内容が難しい(と子どもから聞いている)。

学年	対象	A	B	C	D	E
H25	生徒	24%	41%	26%	5%	4%
H24	生徒	23%	41%	26%	5%	5%
H25	保護者	14%	42%	24%	7%	13%
H24	保護者	11%	40%	26%	8%	14%

20 全体として、授業の進み方がはやい(と子どもから聞いている)。

学年	対象	A	B	C	D	E
H25	生徒	22%	36%	30%	7%	5%
H24	生徒	19%	37%	29%	8%	6%
H25	保護者	14%	33%	27%	9%	17%
H24	保護者	11%	34%	27%	11%	18%

21 課題(毎日、週末、長期休業など)が多すぎる(と感じている)。

学年	対象	A	B	C	D	E
H25	生徒	34%	32%	23%	5%	5%
H24	生徒	26%	33%	25%	8%	7%
H25	保護者	16%	29%	28%	16%	11%
H24	保護者	12%	31%	32%	14%	10%

22 本校の部活動や生徒会活動は活発である。

学年	対象	A	B	C	D	E
H25	生徒	37%	43%	12%	3%	5%
H24	生徒	37%	43%	11%	4%	5%
H25	保護者	29%	50%	9%	3%	9%
H24	保護者	31%	51%	9%	2%	6%

23 本校の学校行事(能高祭・校内対抗・十里強歩など)は充実している。

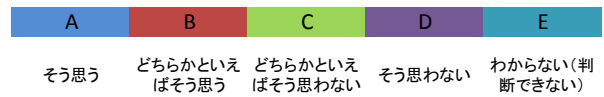
学年	対象	A	B	C	D	E
H25	生徒	42%	33%	13%	7%	5%
H24	生徒	46%	40%	8%	5%	2%
H25	保護者	38%	49%	7%	2%	4%
H24	保護者	43%	49%	5%	1%	2%

24 部活休養日を有効に活用して運動部員の学習時間を確保している。

学年	対象	A	B	C	D	E
H25	生徒	20%	35%	23%	9%	13%
H24	生徒	13%	38%	22%	12%	14%
H25	保護者	16%	37%	20%	7%	20%
H24	保護者	16%	41%	16%	7%	20%

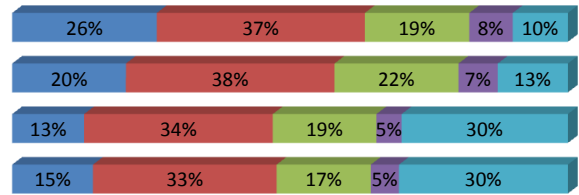
平成25年度 能代高校 学校評価

	A	B	C	D	E



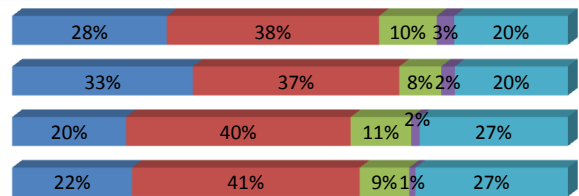
25 図書館が、読書活動・学習活動に活用されている。

H25 生徒	26%	37%	19%	8%	10%
H24 生徒	20%	38%	22%	7%	13%
H25 保護者	13%	34%	19%	5%	30%
H24 保護者	15%	33%	17%	5%	30%



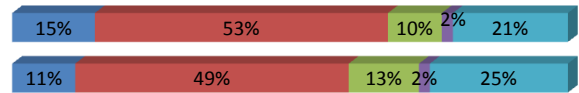
26 理数科が特色をもち充実した活動(課題研究・講座など)をしている。

H25 生徒	28%	38%	10%	3%	20%
H24 生徒	33%	37%	8%	2%	20%
H25 保護者	20%	40%	11%	2%	27%
H24 保護者	22%	41%	9%	1%	27%



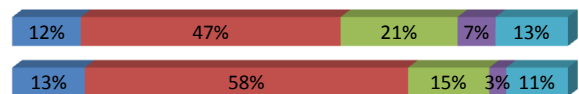
27 本校のPTA活動のあり方は、適切である。

H25 生徒					
H24 生徒					
H25 保護者	15%	53%	10%	2%	21%
H24 保護者	11%	49%	13%	2%	25%



28 学校全体の諸行事等がよくわかる。

H25 生徒					
H24 生徒					
H25 保護者	12%	47%	21%	7%	13%
H24 保護者	13%	58%	15%	3%	11%



29 学年の動きがよくわかる。

H25 生徒					
H24 生徒					
H25 保護者	8%	40%	26%	7%	18%
H24 保護者	12%	46%	21%	5%	16%

